

САДРЖАЈ

– !	2
.....	2
.....	2
.....	3
.....	3
!	3
.....	4
<i>Скрининг</i>	4
<i>Упућивање лекару</i>	5
<i>Лечење</i>	5

, 2017.

:

Депресија – разговарајмо!

2017.

: „Депресија – разговарајмо!“

() .

Значај

()
, (.
) ;
; .
, .

Депресија у бројкама



50%

25%

50%

дуготрајног одсуства са посла

10% - 15%

суицидом.

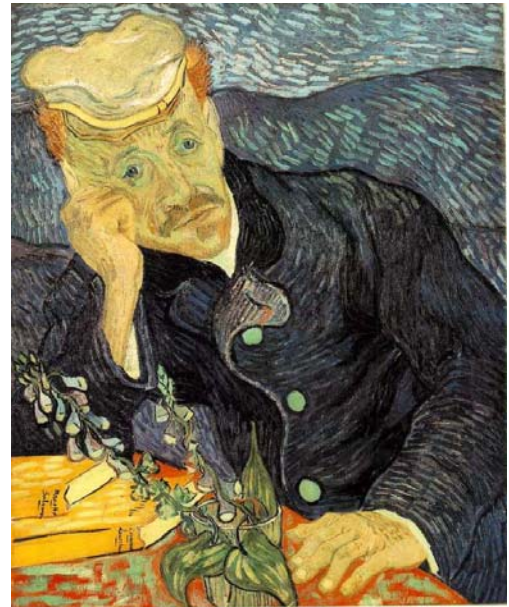
170 милијарди €

НЕ ЛЕЧИ СЕ!

Основне карактеристике

2

-
-
-
- ()
-
-
-
-
-
-
-



Коморбидитети

Не заборавите!

свакога.

није знак слабости.

може успешно да се лечи

Улога фармацеута

15%
2/3

Скрининг

Фактори ризика

-
-
-
-
-
-
-
-

1
2
3

1
2
3

, GnRH), , (, / ,

PHQ-9 (The Patient Health Questionnaire). [online](#)

Упућивање лекару

Користи од лечења

Губици због одсуства лечења

Лечење

-
-
-
-

Саветовање приликом првог издавања антидепресива.

Приликом првог издавања антидепресива пацијенту треба пружити следеће информације:

• Назив лека и његова употреба;
• Дозирање;
• Трајање лечења;
• Могуће нежељене реакције;
• Могуће компликације;
• Могуће интеракције са другим лековима;

Побољшање адхеренце.

68%.

Интервенције фармацеута.

Детаљне информације о начину побољшања адхеренце, интеракцијама антидепресива, прекиду примене антидепресива и замене једног антидепресива другим можете прочитати у наведеним публикацијама:

[Miljković B, Vučićević K, Petronijević M. Farmaceut u zdravstvenom timu za terapiju depresija i anksioznosti. Arh.farm 2007;57: 10 – 23](#)

[Janjić Ž, Bjelaković J. Adherencija u terapiji depresije – put ka poboljšanju zdravstvenih ishoda. Zbornik radova 11. simpozijuma magistara farmacije i medicinske biohemije Republike Srpske 2014. p. 26 -32](#)

**Разговор је први и основни корак за помоћ оболелима од депресије. Зато,
РАЗГОВАРАЈМО!**

Укључимо се у обележавање Светског дана здравља 2017. Организујмо акције скрининга за депресију и/или за побољшање адхеренце антидепресивима.